



## CAVA 3/1

Plateaux de pulpe moulée conçus pour le transport de bouteilles de champagne de 750ml.



### La valeur de notre travail :



Produits écologiques fabriqués avec de la pulpe de papier. 100% recyclé, recyclable et biodégradable.



Manipulation et usage facile.



Petits moules encastrables qui économisent de l'espace de stockage.

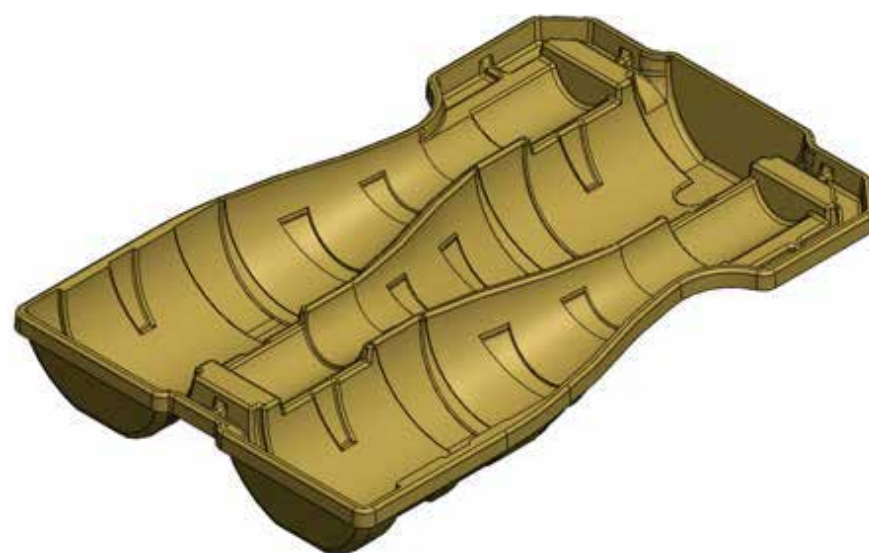
### Informations techniques

Diamètre admissible : jusqu'à 90mm

Dimensions: 384 x 236 x 47 mm

Matériaux: Papier ou carton récupérés.

Observations: Possibilité d'acheter les plateaux pour 3 bouteilles, ou bien coupés pour 1 ou 2 bouteilles..



### Produits sur-mesure

Depuis 1992, notre équipe a développé les meilleures solutions pour protéger les produits qui requièrent des conditions de transport et de stockage spéciales

Phone: +34 938 228 335

Fax: +34 938 228 869

comercial@decapulp.com

L'Ametlla de Casserres

Ctra. C-16, Km 90,5

08693 - CASSERRES (Barcelona)

www.decapulp.com

